

SCHEDA TECNICA – CAMICIA DENIM JAZZ
COD. HH011

TESSUTO

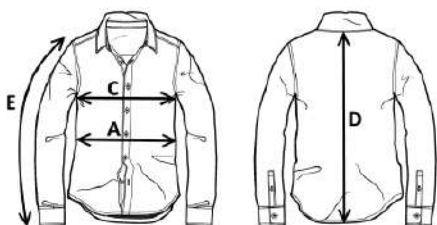
100% cotone
6 once

DESCRIZIONE

Camicia in denim 100% cotone con trattamento stone wash, chiusura centrale con bottoni automatici, due taschini al petto chiusi con alette e bottone automatico e borchiette in metallo personalizzate, parasudore al collo in fettuccia di cotone. Maniche con polsi chiusi con doppio bottone automatico ed ulteriore bottone automatico sulla manica, carré anteriore e posteriore, cuciture a contrasto, vestibilità leggermente sfiancata.

TAGLIE

DALLA XS ALLA XXXL



Il margine di tolleranza produttivo, nel rispetto delle dimensioni della taglia, può essere del +/- 3%

SIZE - cm	XS	S	M	L	XL	XXL	XXXL
C – ½ CIRCONFERENZA TORACE	50	53	56	59	62	65	68
A – ½ CIRCONFERENZA VITA	46	49	52	55	58	61	64
D – LUNGHEZZA CENTRO DIETRO	73,5	75	76,5	78	80	82	84
E – LUNGHEZZA MANICA CON POLSO	60,5	62	63,5	65	66,5	68	69,5

rossini.
DESIGN



I° categoria per rischi minimi



O1 - BLU